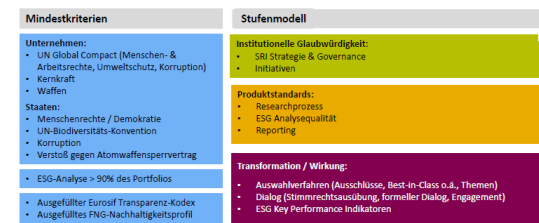


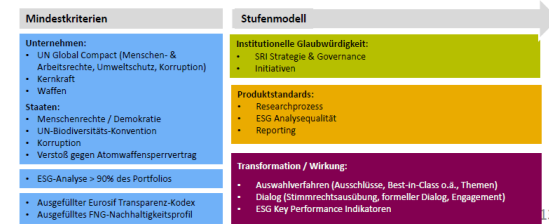
# Stufenmodell – Fondsgesellschaft



- **Institutionelle Glaubwürdigkeit (10 %):** Nachhaltigkeitsaktivität des Fondsanbieters

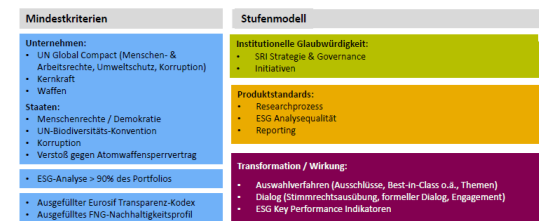
- SRI-Governance: Zuständigkeit auf erster Führungsebene, eigenes Budget, eigene Abteilung, Reporting an Vorstand, etc.
- SRI-Aktivitäten: RI-Politik & Bericht, Generelle Ausschlusspolitik zu kontroversen Waffen, % SRI / AuM, Mitgliedschaft in Initiativen für Nachhaltige Geldanlagen, etc.
- Klimawandel: Richtlinie zum Klimawandel

# Stufenmodell - Produkt



- **Produktstandards (20 %):** ESG-Researchprozesse, Reporting, Derivate
  - SRI Researchprozess: interne / externe Researchressourcen, CV + Erfahrung der Analysten, Fondsbeirat
  - Qualität der ESG Analyse: Struktur und Aktualität der ESG-Analysen
  - SRI Reporting: Verfügbarkeit und Reichweite, Integration in Finanzberichterstattung
  - Derivate (sofern anwendbar): Charakter der Derivatennutzung, Volumina und Häufigkeit – Überprüfung der Erklärung im Transparenz Kodex

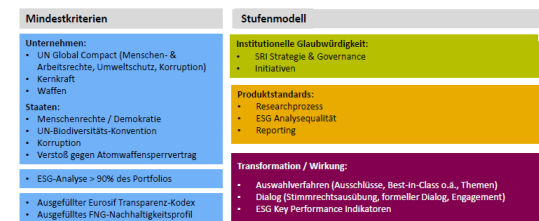
# Stufenmodell - Wirkung



- **Auswahl (35 %):** Selektion & Investmentprozess

- Ausschlüsse (zusätzlich zu Mindestkriterien): Wirkung auf Anlageuniversum, Implementation einer Kontroversenmethodik
- Positivkriterien (abhängig vom SRI-Ansatz)
  - **Best in Class-Ansatz** (oder ähnlich wie Best of Class, Integration):
    - Prozessqualität: Auswahlrate (investierbares Anlageuniversum auf Basis ESG-Positivkriterien)
    - Portfolio ESG impact: ESG-Gewichtungssystem / ESG-Portfolioqualität
  - **Themenansatz:**
    - Prozessqualität: Definition Nachhaltigkeitsaktivität (z.B. % vom Umsatz)
    - Portfolio Themen-Impact: durchschnittlicher Umsatz mit Nachhaltigkeitsaktivitäten auf Portfolioebene

# Stufenmodell - Wirkung



- **Dialog (25 %):** Transparenz, Qualität und Impact der Dialogprozesse
  - Voting: Politik, Reporting, Aktionärsanträge, Abdeckung (nur für Aktien)
  - Dialog: Reichweite und Transparenz
  - Formales Engagement: Politik, Reporting, Gemeinschaftliche Aktionärsinitiativen, Impact des Engagements
- **ESG KPIs (10 %):** Transparenz und ESG impact des Portfolios
  - Nutzung und Performance eines oder mehrerer ESG KPI, Vergleich zu Referenzgröße (z. B. Benchmark, Anlageuniversum, Track record)
  - Relevanz einzelner KPI-Verwendung (Erläuterung der Messmethodik)